

## ГРАФИЧЕСКОЕ ОПИСАНИЕ

**местоположения границ населенных пунктов, территориальных зон, особо охраняемых природных территорий, зон с особыми условиями использования территории**

**Публичный сервитут в целях эксплуатации линейного объекта – водопроводной сети (номер регистрации права хозяйственного ведения ГУП «Водоканал Санкт-Петербурга» № 78-78-05/0024/2009-010 от 23.12.2009)**

(наименование объекта, местоположение границ которого описано (далее - объект))

### Раздел 1

#### Сведения об объекте

№ п/п	Характеристики объекта	Описание характеристик
1	2	3
1.	Местоположение объекта	город Санкт-Петербург
2.	Площадь объекта +/- величина погрешности определения площади (Р +/- Дельта Р)	484 +/- 8 м <sup>2</sup>
3.	Иные характеристики объекта	-

**Раздел 2****Сведения о местоположении границ объекта**

1. Система координат СК-1964

2. Сведения о характерных точках границ объекта

Обозначение характерных точек границ	Координаты, м		Метод определения координат характерной точки	Средняя квадратическая погрешность положения характерной точки (Mt), м	Описание обозначения точки на местности (при наличии)
	X	Y			
1	2	3	4	5	6
1	86908.80	92906.05	Аналитический метод	0.1	-
2	86912.62	92896.79	Аналитический метод	0.1	-
3	86918.02	92898.60	Аналитический метод	0.1	-
4	86918.05	92898.61	Аналитический метод	0.1	-
5	86918.07	92898.62	Аналитический метод	0.1	-
6	86926.90	92901.68	Аналитический метод	0.1	-
7	86935.11	92904.24	Аналитический метод	0.1	-
8	86931.59	92913.62	Аналитический метод	0.1	-
9	86923.85	92911.20	Аналитический метод	0.1	-
10	86923.76	92911.17	Аналитический метод	0.1	-
11	86923.70	92911.15	Аналитический метод	0.1	-
12	86919.56	92909.72	Аналитический метод	0.1	-
13	86913.01	92929.27	Аналитический метод	0.1	-
14	86912.75	92929.90	Аналитический метод	0.1	-
15	86912.22	92930.75	Аналитический метод	0.1	-
16	86911.53	92931.47	Аналитический метод	0.1	-
17	86910.71	92932.04	Аналитический метод	0.1	-
18	86909.79	92932.44	Аналитический метод	0.1	-
19	86908.81	92932.65	Аналитический метод	0.1	-
20	86907.81	92932.66	Аналитический метод	0.1	-
21	86906.83	92932.47	Аналитический метод	0.1	-
22	86905.91	92932.09	Аналитический метод	0.1	-

## 2. Сведения о характерных точках границ объекта

Обозначение характерных точек границ	Координаты, м		Метод определения координат характерной точки	Средняя квадратическая погрешность положения характерной точки (Mt), м	Описание обозначения точки на местности (при наличии)
	X	Y			
1	2	3	4	5	6
23	86905.08	92931.53	Аналитический метод	0.1	-
24	86904.38	92930.82	Аналитический метод	0.1	-
25	86903.83	92929.98	Аналитический метод	0.1	-
26	86903.46	92929.05	Аналитический метод	0.1	-
27	86903.28	92928.07	Аналитический метод	0.1	-
28	86903.31	92927.07	Аналитический метод	0.1	-
29	86903.53	92926.09	Аналитический метод	0.1	-
30	86910.10	92906.49	Аналитический метод	0.1	-
1	86908.80	92906.05	Аналитический метод	0.1	-

## 3. Сведения о характерных точках части (частей) границы объекта

Обозначение характерных точек части границы	Координаты, м		Метод определения координат характерной точки	Средняя квадратическая погрешность положения характерной точки (Mt), м	Описание обозначения точки на местности (при наличии)
	X	Y			
1	2	3	4	5	6
-	-	-	-	-	-

### Раздел 3

#### Сведения о местоположении измененных (уточненных) границ объекта

1. Система координат -

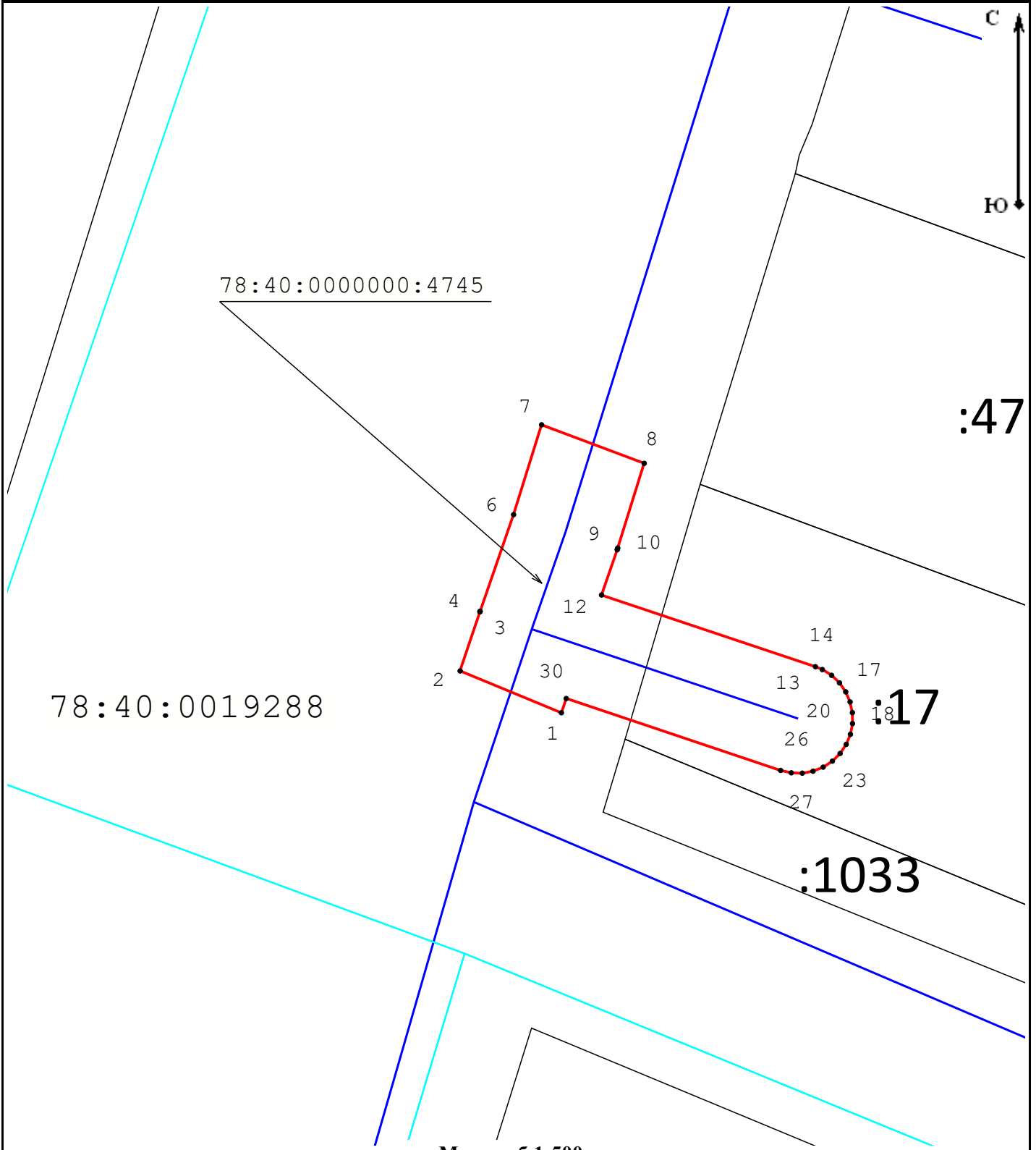
2. Сведения о характерных точках границ объекта

Обозначение характерных точек границ	Существующие координаты, м		Измененные (уточненные) координаты, м		Метод определения координат характерной точки	Средняя квадратическая погрешность положения характерной точки (Mt), м	Описание обозначения точки на местности (при наличии)
	X	Y	X	Y			
1	2	3	4	5	6	7	8
-	-	-	-	-	-	-	

3. Сведения о характерных точках части (частей) границы объекта





Обозначение характерных точек части границы	Существующие координаты, м		Измененные (уточненные) координаты, м		Метод определения координат характерной точки	Средняя квадратическая погрешность положения характерной точки (Mt), м	Описание обозначения точки на местности (при наличии)
	X	Y	X	Y			
1	2	3	4	5	6	7	8
-	-	-	-	-	-	-	

# Схема расположения границ публичного сервитута



Масштаб 1:500

## Условные обозначения:

- |   |   |
|---|---|
|  - Граница публичного сервитута  |  - Граница сооружения "Водопроводная сеть" |
|  - Граница кадастрового квартала |  - Граница земельного участка              |
| 78:40:0000000:4745 - Кадастровый номер сооружения "Водопроводная сеть"  | 78:37:0017503 - Номер кадастрового квартала   |
| :12 - Кадастровый номер земельного участка  | ● 1 - Обозначение характерной точки границы публичного сервитута  |

Подпись \_\_\_\_\_



Место для отрисовки печати (при наличии) лица, составившего описание местоположения границ объекта

Дата «10» апреля 2023 г.